



[ÉTUDE ORCN]

#Pays de la Loire -2020

Focus territorial - Agglomération de La Roche sur Yon

OBSERVATOIRE
RÉGIONAL
DES COMPÉTENCES NUMÉRIQUES





< Introduction >

Céline Bruniau
Program Manager Emploi Formation & RSE
ADN Ouest



FAIRE DU GRAND OUEST LE TERRITOIRE NUMÉRIQUE DE DEMAIN EN PLAÇANT L'**HUMAIN** AU CŒUR DE NOS ACTIONS



Emploi et Formation

Observation + Sensibilisation

- > **ORCN by ADN**
- > ADN Discover



Innovation

Accélération + Expertise

- > ADN Booster
- > ADN Innov



Transition numérique

Sensibilisation + Diagnostics

- > Digital Change
- > ADN for Change
- > Workwiz by ADN



RSE

Diversité + Green IT

- > ADN Solidarity
- > ADN Green

>> 600 adhérents / +100 événements par an

<http://offre.adnouest.org/>



www.orcn.fr



#ORCN



orcn@adnouest.fr

< Emploi >

< Compétences >

< Recrutements >

< Formation >

[SOMMAIRE]

#1

< Économie du numérique >

#2

< Recrutements >

#3

< Formation >

#4

< Perspectives >

#5

< Focus : RSE & numérique responsable >



< Table ronde >

Guillaume ANDRIEUX IUT La Roche sur Yon

Jean-Olivier BOESMIER SRDI

Boris CADU Innlog Groupe Tesson

Christèle CARREAU IUT La Roche sur Yon

Nathalie GOSSELIN Adjointe au numérique - La Roche sur Yon

Alexandre PRIN Arinfo

Mikaël VINCENT French Tech Vendée



#1

< Économie du numérique >

< Économie du numérique >

Estimation des effectifs du numérique

#1

1 300 entreprises numériques
en PDL employant
33 500 personnes

11 000 entreprises utilisatrices
en PDL employant environ
70 000 professionnels du numérique

OBSERVATOIRE
RÉGIONAL
DES COMPÉTENCES NUMÉRIQUES



[NOS PARTENAIRES]



Source : Enquête ORCN (2020), estimations TMO



#2

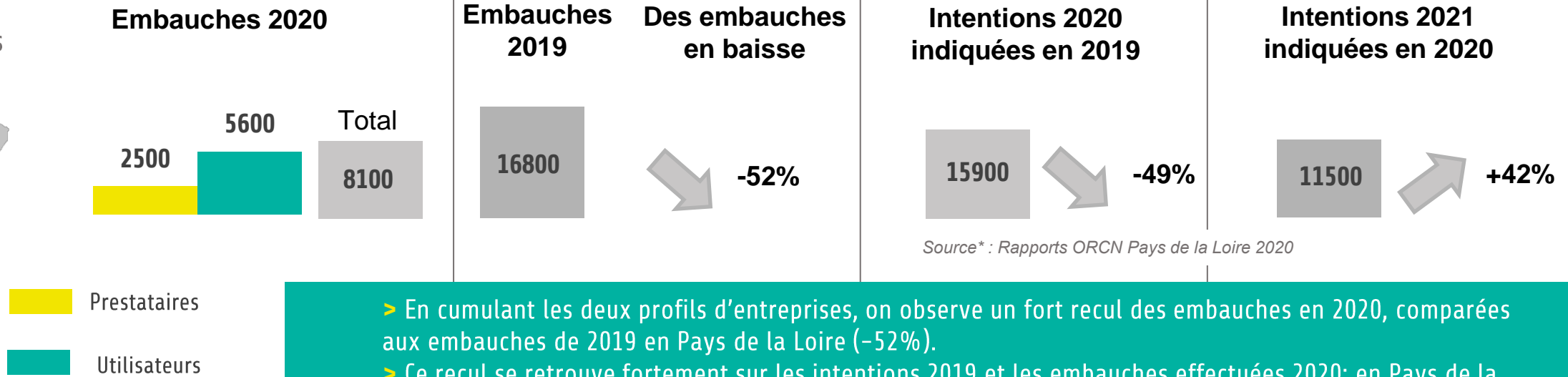
< Recrutements >

< Recrutements >

Embauches: la crise COVID a changé la donne

#2

Nombre de recrutements prévus et réalisés



- > En cumulant les deux profils d'entreprises, on observe un fort recul des embauches en 2020, comparées aux embauches de 2019 en Pays de la Loire (-52%).
- > Ce recul se retrouve fortement sur les intentions 2019 et les embauches effectuées 2020: en Pays de la Loire (-49%). Les intentions 2021 par rapport aux embauches 2020 sont, en revanche, en progression très nette pour les Pays de la Loire (+42%).

ZOOM LRSY

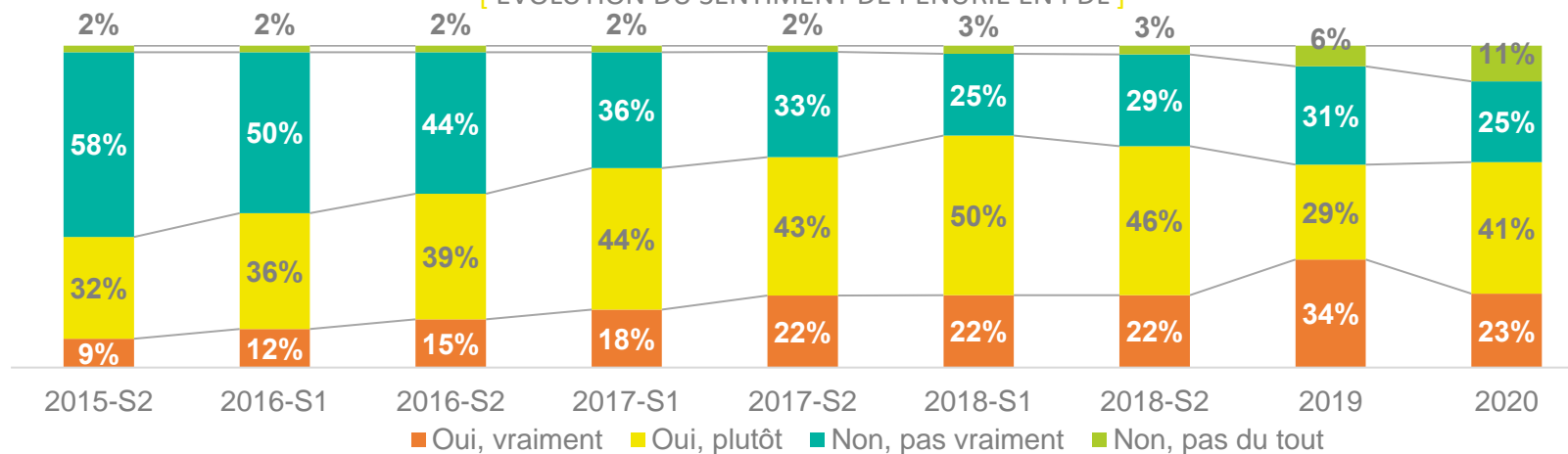
Sur la base de ces 24 établissements, 12 ont procédé à des recrutements pour un cumul de **40 recrutements numériques** soit un **taux de recrutement de 13%**. En 2019, ce taux avait été estimé selon la même méthode de **23%**.

< Pénurie >

Sentiment de pénurie

#2

[EVOLUTION DU SENTIMENT DE PÉNURIE EN PDL]



ZOOM LRSY

16% de « oui, vraiment »

42% de « oui, plutôt »

50% des répondants ont des postes non pourvus pour cause de difficultés de recrutement



66 % + de 5 ans d'expérience chez les prestataires, contre **41 %** chez les utilisatrices.

57 % niveau Bac+5 chez les prestataires, contre **42 %** chez les utilisatrices.

15% de candidatures féminines chez les prestataires (7% en 2019) contre **7 %** chez les utilisatrices (11 % en 2019).



81% des prestataires ont attribué un salaire plus élevé que prévu lors de leur recrutement (source ORCN 2020).

L'impact sur les rémunérations des cadres se retrouve sur la part variable de la rémunération (profils commerciaux), et sur la participation et l'intéressement (source APEC)

Le salaire moyen aurait continué à progresser légèrement en un an (selon le MagIT)



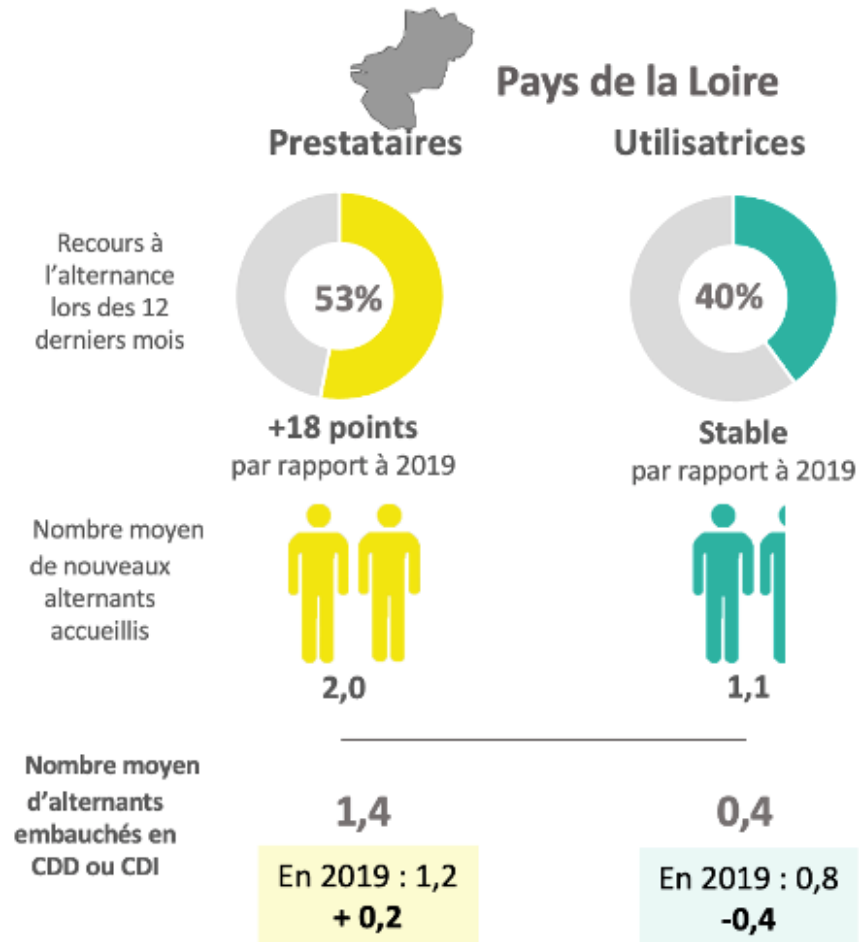
#3

< La formation au numérique >

< Formation >

Le recours à l'alternance en Pays de la Loire

#3



ZOOM LRSY

38% de recours à des contrats de professionnalisation -> stable
50% de recours à des contrats d'apprentissage -> +26%
46% de recours à des stages -> stable

< Formation >

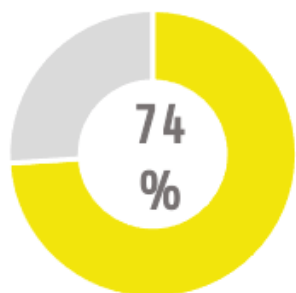
La formation des collaborateurs secouée par la crise

#3



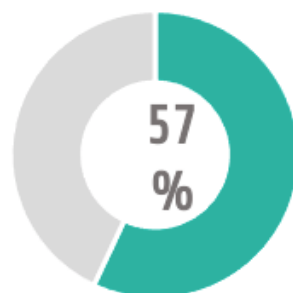
Pays de la Loire

Prestataires



Stable
par rapport à 2019

Utilisatrices



+6 points
par rapport à 2019

ZOOM LRSY

46% des entreprises de l'agglomération de LRSY prévoient des formations dédiées au numérique pour leurs collaborateurs

Baisse de 22 points par rapport à 2019



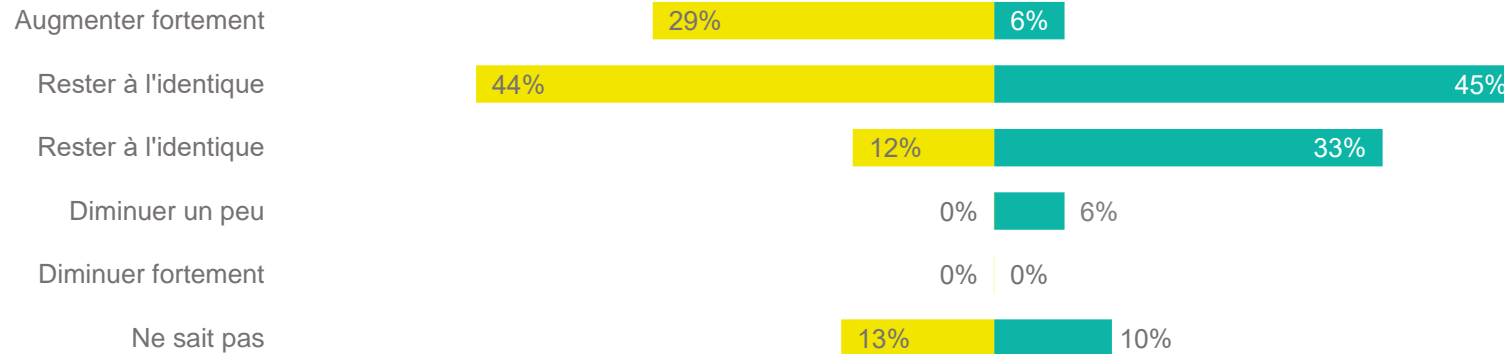
#4

< Perspectives >



Prestataires Utilisateurs

[INTENTIONS DE RECRUTEMENTS DANS LES 3 ANNEES A VENIR EN PAYS DE LA LOIRE*]



Source : Enquête ORCN (2020)

ZOOM LRSY

Hausse des réponses « rester à l'identique » au détriment de « augmenter un peu »
« Augmenter fortement » et « diminuer » restent stables



#5

< Focus : RSE & numérique responsable >

Une entreprise sur deux déclare prendre en compte l'impact environnemental et sociétal du numérique dans ses activités (66% chez les prestataires, 52% chez les utilisatrices)

Une entreprise sur deux peut être considérée comme étant sensible à la RSE responsabilité sociétale des entreprises (55% chez les prestataires, 50% chez les utilisatrices)

ZOOM LRSY

Sur les 24 entreprises interrogées, l'impact environnemental et sociétal du numérique est d'ores et déjà traité par 14 entreprises répondantes. Parmi les 10 entreprises restantes, elles sont 5 à déclarer être en cours de réflexion sur le sujet.



< Conclusion >



< Les prochains événements ADN Ouest >

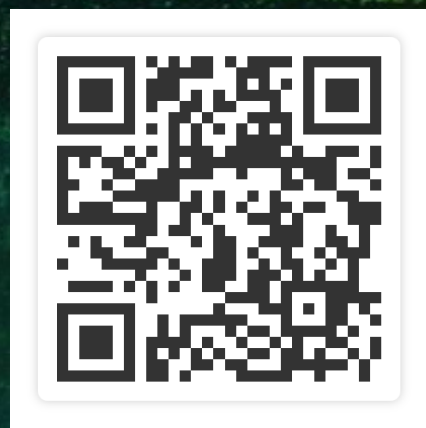
- 16.03.21 – Comment monter ma propre marketplace ?
- 19.03.21 – Outils collaboratifs : le match Open Source VS solutions propriétaires
- 24.03.21 – Télétravail : proposez une expérience différenciante à vos équipes
- 25.03.21 – P'tit déj Infra&Ecologie : les impacts des datacenters sur l'environnement
- 26.03.21 – ORCN 2020 : restitution bi-régionale des résultats

Et plus encore :

<https://www.adnouest.org/page/agenda-des-evenements>



< Votre avis >



Klaxoon :

<https://app.klaxoon.com/join/UBRKMM9>

Code : UBRKMM9



www.orcn.fr



#ORCN



orcn@adnouest.fr

< MERCI de votre attention >